

Kameragehäuse

ernitec

Serien CHM und CHN

Die Kameragehäuse der Ernitec Serien CHM und CHN sind besonders für die aktuellen kleineren CCTV-Kameras geeignet.

Die Gehäuse aus hochwertigem, eloxiertem Aluminium mit verstärkten Endkappen aus Thermokunststoff entsprechen IP67. Sie bringen CCTV-Installationen vort eilhaft zur Geltung und bieten Kamera und Objektiv hohen Schutz.

Die CHM- und CHN-Gehäuse sind in drei Längen lieferbar und können mit optionalen und integrierten Heizungen/Beschlagschutz - vorrichtungen, Stromversorgungen und Sendern

zur Übertragung von Videosignalen über 2-Draht- oder Glasfaserkabel ausgestattet werden.

Montage und Wartung sind einfach. Führungskerben im Profil und im Sonnendach erlauben die Anordnung des Kameraschlittens oben auf dem Gehäuse für einfachen Rundum-Zugang.

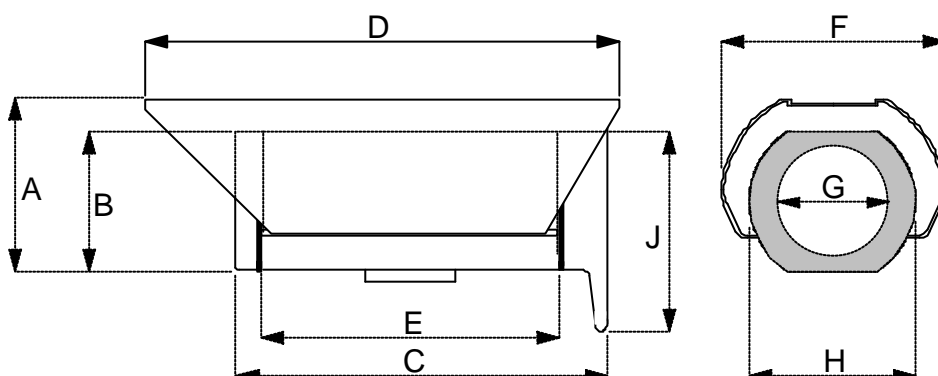
Die Kameragehäuse sind für Kopf- oder Bodenmontage erhältlich. Die bodenmontierte Ausführung läßt sich außerdem mit einem Sonnenschutz ausstatten, daß die ästhetische Erscheinung unterstreicht.



Spezifikationen

Typ	CHM-200	CHM-250	CHM-250T	CHM-300	CHN-250	CHN-350	CHN-450
Außenmaße (mm)							
A	116	116	-	116	156	156	156
B	99	99	99	99	131	131	131
C	250	300	300	350	300	400	500
D	307	357	-	407	412	512	612
D (Lange Sonnenschutz)	430	480	-	530	493	593	693
F	148	148	-	148	186	186	186
G	64	64	64	64	90	90	90
H	117	117	117	117	145	145	145
J	141	141	141	141	171	171	171
Innenmaße (mm)							
Länge (E)	200	250	250	300	250	350	450
Breite	80	80	80	80	94	94	94
Höhe	73	73	73	73	96	96	96
Gewicht (kg)	1,86**	2,15**	1,54	2,38**	3,76**	4,40**	5,15**
Anmerkung			Kopfmont.				

** Einschl. Sonnenschutz



Denmark Head Office
Ernitec A/S
Hørkær 24
2730 Herlev
Denmark
Phone: +45 44 50 33 00
Fax: +45 44 50 33 33
ernitec@ernitec.dk
www.ernitec.com

French Branch Office
Ernitec France
N° 29 Parc Club du
Millenaire
1025 Rue Henri Becquerel
34036 Montpellier cedex 1
France
Phone: 04 67 15 10 15
Fax: 04 67 64 01 81
ernitec@ernitec.fr
www.ernitec.com

German Branch Office
Ernitec GmbH
Stormarring 28
22145 Stapelfeld
Germany
Phone: 040 67 56 25 0
Fax: 040 67 56 25 25
ernitec@aol.com
www.ernitec.com

UK Branch Office
Ernitec UK
Columbia House
Columbia Drive
Worthing
West Sussex BN13 3HD
England
Phone: 01903 26 31 25
Fax: 01903 26 31 26
sally@ernitec.co.uk
www.ernitec.com

Middle East Office
Ernitec ME
Hamra - Makdesi Street
Younis Center - 5th floor
Office no. 503
P.O.Box: 113/5721
Beirut
Lebanon
Phone: +961 1 751 796
Fax: +961 1 751 795
malek_kabrit@ernitecme.com
www.ernitecme.com